

OBMOČJE OBDELAVE:

- deli ali celotne parcele, št. 2101/9, 2101/16, 2110/3, 2472/1, k.o. 2379 Budanje, skupna površina: 2883.0 m2
- gradbena parcela objekta športnega igrišča s pripadajočo ureditvijo znaša 1517.5 m2
- osnovna namenska raba; Območje stavbnih zemljišč
- podrobna namenska raba; SK - površine podeželskega naselja, CDi površine centralnih dejavnosti- površine za izobraževanje
- EUP: BU-29, BU-04

PARCELNE MEJE:

- Parcelna meja - UREJENA
- Parcelna meja - MUP
- Parcelna meja - GRAFIČNA
- OBMOČJE NAMERAVANE GRADNJE

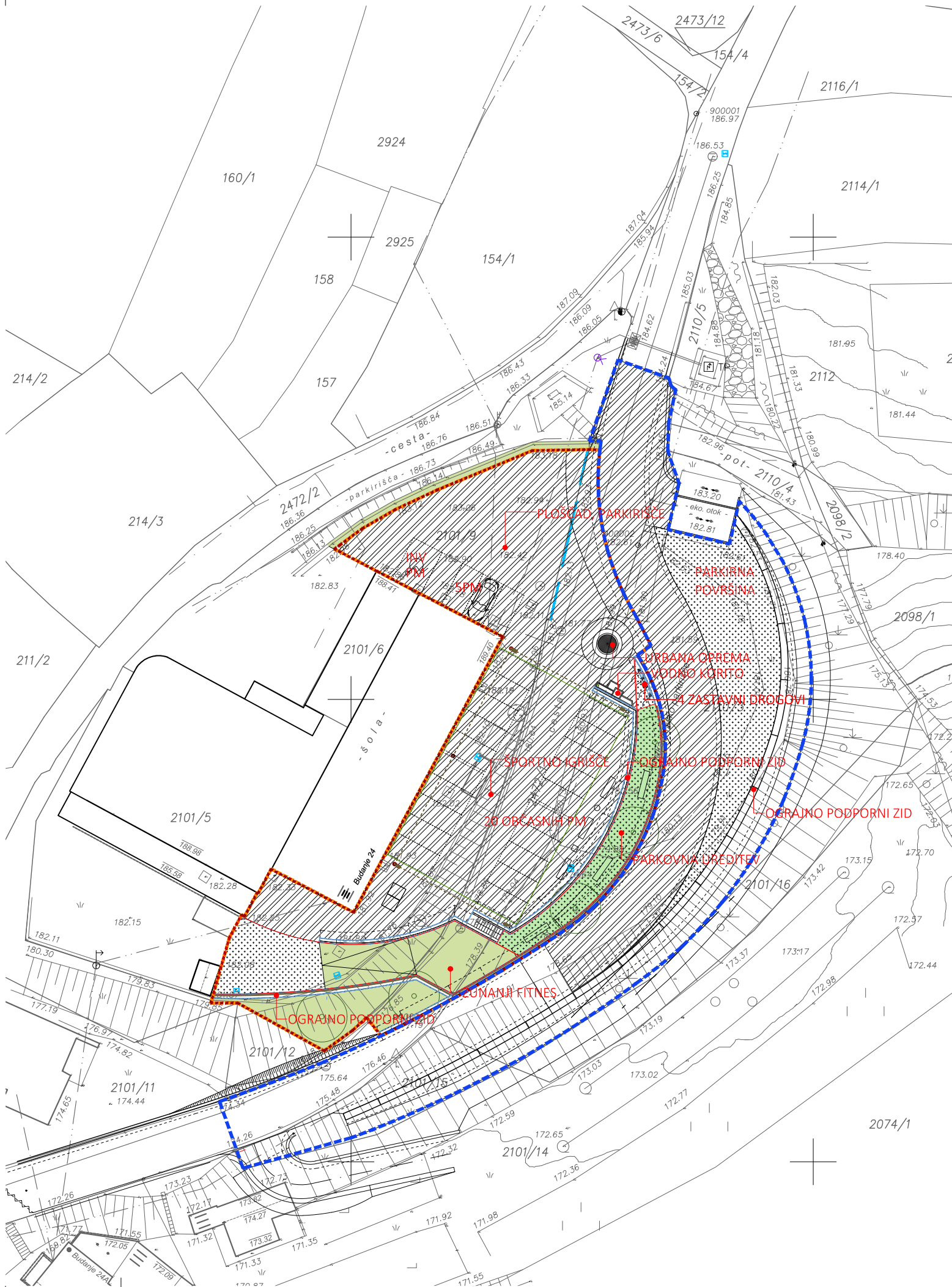
OBJEKTI:

- GLAVNI OBJEKT 1 - ŠPORTNO IGRIŠČE S PRIPADAJOČO UREDITVIJO: 24122 Drugi gradbeni inženirski objekti za šport rekreacijo in prosti čas
- GLAVNI OBJEKT 2 - LOKALNA CESTA S PRIPADAJOČIMI POVRŠINAMI: 21121 Lokalne ceste in javne poti, nekategorizirane ceste in gozdne ceste
- OBJEKT 3 - OGRAJNO - PODPORNİ ZID 1, PRIPADAJOČ OBJEKT OBJEKTU 1
- OBJEKT 4 - OGRAJNO - PODPORNİ ZID 2, PRIPADAJOČ OBJEKT OBJEKTU 1
- OBJEKT 5 - ŠPORTNO IGRIŠČE, PRIPADAJOČ OBJEKT OBJEKTU 1
- OBJEKT 6 - ZASTAVNI DROGOVI, PRIPADAJOČ OBJEKT OBJEKTU 1
- OBJEKT 7 - REKREATIVNI PARK, PRIPADAJOČ OBJEKT OBJEKTU 1
- OBJEKT 8 - ZUNANJI FITNES, PRIPADAJOČ OBJEKT OBJEKTU 1
- OBJEKT 9 - PARKIRNA PLOŠČAD, PRIPADAJOČ OBJEKT OBJEKTU 1



© Arhitekturni biro  
ACMA d.o.o.  
Lokarjev drevored 1  
SI 5270 Ajdovščina  
T: +386(0)53869215  
E: atelje@acma.si  
I: www.acma.si

naziv gradnje	ŠPORTNO IGRIŠČE S PRIPADAJOČO UREDITVIJO V BUDANJAH			
investitor	Občina Ajdovščina, Cesta 5.maja 6a, 5270 Ajdovščina			
pooblaščen arh. / vodja projekta	mag. Boštjan Furlan u.d.i.g.&u.d.i.a., G-2092 mag. Boštjan Furlan u.d.i.g.&u.d.i.a., G-2092			
arhitekti	Domen Fučka u.d.i.a.			
id. nač. / načrt / prikaz / faza / datum	2019-31	arhitektura	načrt arhitekture	PZI december 2024
merilo / vsebina risbe / št. lista	1:500	PREGLEDNA SITUACIJA		LP.1



OBMOČJE OBDELAVE:

- deli ali celotne parcele, št. 2101/9, 2101/16, 2110/3, 2472/1, k.o. 2379 Budanje, skupna površina: 2883.0 m<sup>2</sup>
- gradbena parcela objekta športnega igrišča s pripadajočo ureditvijo znaša 1517.5 m<sup>2</sup>
- osnovna namenska raba; Območje stavbnih zemljišč
- podrobna namenska raba; SK - površine podeželskega naselja, CDi površine centralnih dejavnosti- površine za izobraževanje
- EUP: BU-29, BU-04

OBJEKT 1 - ŠPORTNO IGRIŠČE S PRIPADAJOČO UREDITVIJO

OBSEG FUNKCIONALNO ZAOKROŽENEGA OBMOČJA OBJEKTA 1

OBJEKT 2 - LOKALNA CESTA

OBSEG FUNKCIONALNO ZAOKROŽENEGA OBMOČJA OBJEKTA 2

UTRJE NE POVRŠINE (ASFALT, TLAK ALI BETON)

NEUTRJE NE POVRŠINE (MAKADAM, PROD)

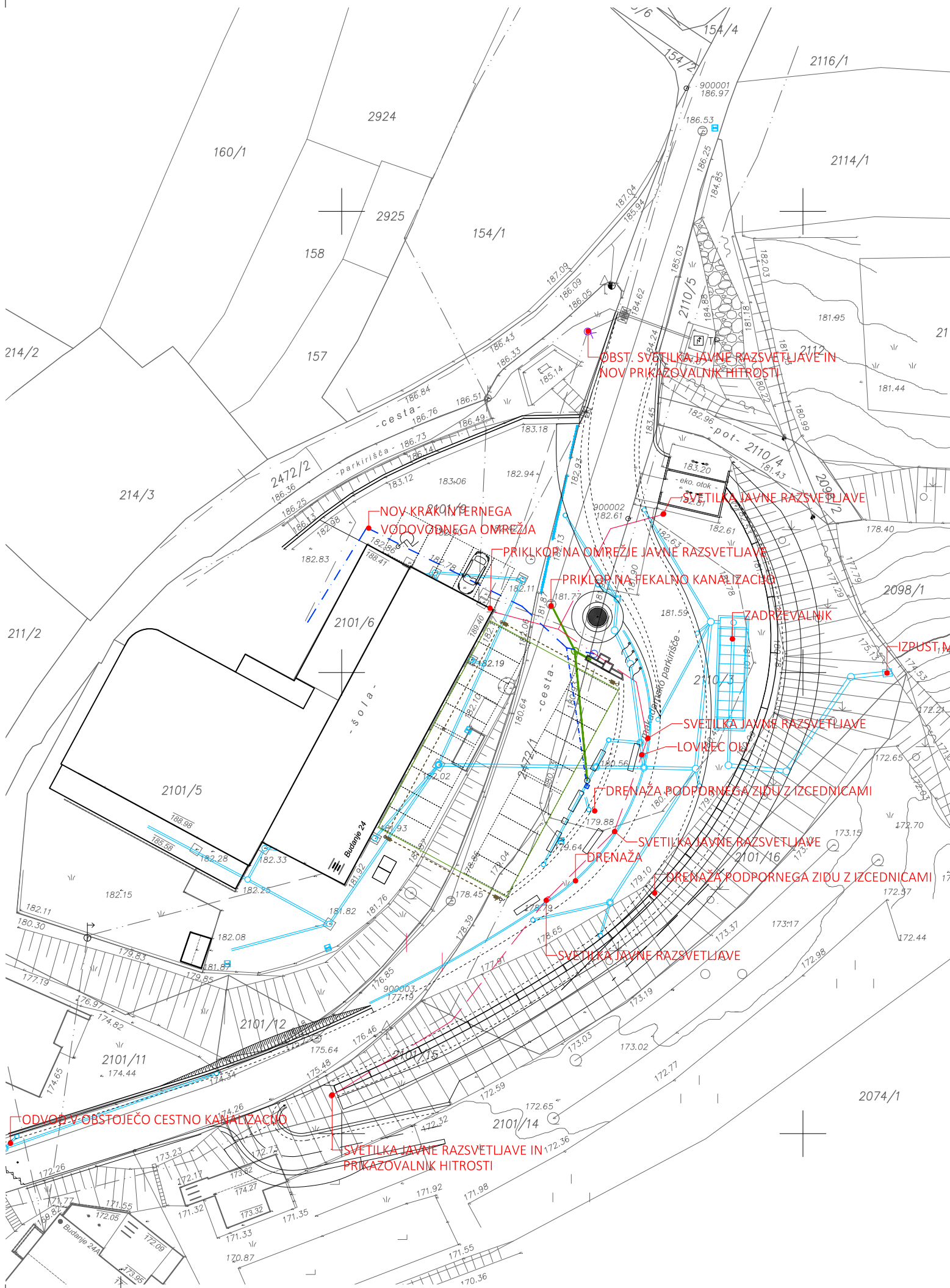
ZELENE POVRŠINE



© Arhitekturni biro  
ACMA d.o.o.  
Lokarjev drevored 1  
SI 5270 Ajdovščina  
T: +386(0)53869215  
E: atelje@acma.si  
I: www.acma.si

naziv gradnje	ŠPORTNO IGRIŠČE S PRIPADAJOČO UREDITVIJO V BUDANJAH				
investitor	Občina Ajdovščina, Cesta 5.maja 6a, 5270 Ajdovščina				
pooblaščen arh. / vodja projekta	mag. Boštjan Furlan u.d.i.g.&u.d.i.a., G-2092, mag. Boštjan Furlan u.d.i.g.&u.d.i.a., G-2092				
arhitekti	Domen Fučka u.d.i.a.				
id. nač. / načrt / prikaz / faza / datum	2019-31	arhitektura	načrt arhitekture	PZI	december 2024
merilo / vsebina risbe / št. lista	1:500	ZUNANJA IN PROMETNA UREDITEV			LP.02





INFRASTRUKTURNI VODI-obstoječe:

- FEKALNA KANALIZACIJA
- METEORNA KANALIZACIJA
- PLINOVOD
- VODOVOD
- NN PODZEMNI VOD
- VN PODZEMNI VOD
- TK VOD
- JAVNA RAZSVETLJAVA
- KABELSKA KANALIZACIJA

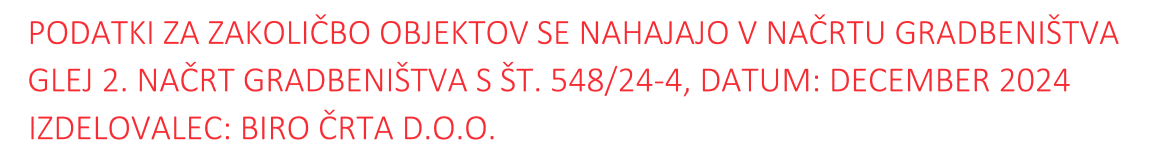
INFRASTRUKTURNI VODI-novo:

- FEKALNA KANALIZACIJA
- METEORNA KANALIZACIJA
- PLINOVOD
- VODOVOD IN HIDRANTNO OMREŽJE
- NN PODZEMNI VOD
- VN PODZEMNI VOD
- TK VOD



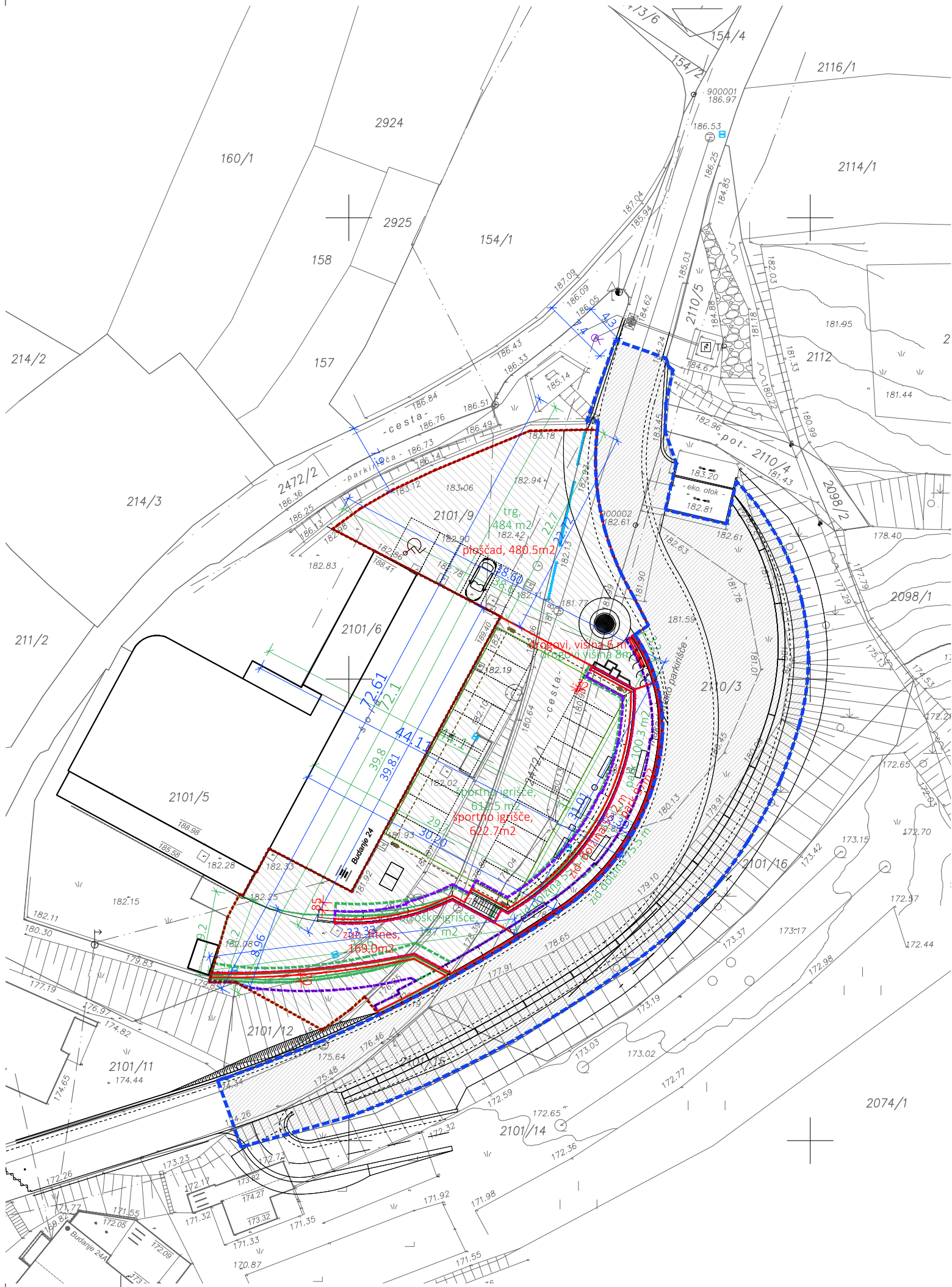
© Arhitekturni biro  
ACMA d.o.o.  
Lokarjev drevored 1  
SI 5270 Ajdovščina  
T: +386(0)53869215  
E: atelje@acma.si  
I: www.acma.si

naziv gradnje	ŠPORTNO IGRIŠČE S PRIPADAJOČO UREDITVIJO V BUDANJAH				
investitor	Občina Ajdovščina, Cesta 5.maja 6a, 5270 Ajdovščina				
pooblaščen arh. / vodja projekta	mag. Boštjan Furlan u.d.i.g.&u.d.i.a., G-2092, mag. Boštjan Furlan u.d.i.g.&u.d.i.a., G-2092				
arhitekti	Domen Fučka u.d.i.a.				
id. nač. / načrt / prikaz / faza / datum	2019-31	arhitektura	načrt arhitekture	PZI	december 2024
merilo / vsebina risbe / št. lista	1:500	KOMUNALNA INFRASTRUKTURA			LP.3



naziv gradnje	ŠPORTNO IGRIŠČE S PRIPADAJOČO UREDITVIJO V BUDANJAH			
investitor	Občina Ajdovščina, Cesta 5.maja 6a, 5270 Ajdovščina			
pooblaščen arh. / vodja projekta	mag. Boštjan Furlan u.d.i.g.&u.d.i.a., G-2092		mag. Boštjan Furlan u.d.i.g.&u.d.i.a., G-2092	
arhitekti	Domen Fučka u.d.i.a.		-----	
id. nač. / načrt / prikaz / faza / datum	2019-31	arhitektura	načrt arhitekture	PZI
merilo / vsebina risbe / št. lista	1:500	ZAKOLIČENJE OBJEKTA		LP.4





OBMOČJE OBDELAVE:

- deli ali celotne parcele, št. 2101/9, 2101/16, 2110/3, 2472/1, k.o. 2379 Budanje, skupna površina: 2883.0 m<sup>2</sup>
- gradbena parcela objekta športnega igrišča s pripadajočo ureditvijo znaša 1517.5 m<sup>2</sup>
- osnovna namenska raba: Območje stavbnih zemljišč
- podrobna namenska raba: SK - površine podeželskega naselja, CDi površine centralnih dejavnosti- površine za izobraževanje
- EUP: BU-29, BU-04

PODATKI O OBJEKTIH

- OBJEKTI, KOT SO BILI DEFINIRANI V FAZI DGD
- PROJEKCIJA NAJBOLJ IZPOSTAVLJENIH NADZEMNIH DELOV OBJEKTA V PZI
- PROJEKCIJA NAJBOLJ IZPOSTAVLJENIH PODZEMNIH DELOV OBJEKTA V PZI
- ODSTOPANJE OD GD 5.3
- DIMENZIJE OBJEKTOV 5.3

**GLAVNI OBJEKT 1 - ŠPORTNO IGRIŠČE S PRIPADAJOČO UREDITVIJO:** 24122 Drugi gradbeni inženirski objekti za šport rekreacijo in prosti čas  
POVRŠINA FUNKCIONALNO ZAOKROŽENEGA OBMOČJA OBJEKTA 1: 1517.5, (površina v GD, 1516.1m<sup>2</sup>, dopustno odstopanje +1.4m<sup>2</sup>)  
- dimenzije: 72.61 x 44.11, (dimenzija v GD: 72.1 x 44.1m, dopustno odstopanje )

**OBJEKT 3 - OGRAJNO - PODPORN ZID 1, PRIPADAJOČ OBJEKTU 1**  
- : dolžina: 55.2 m, (dolžina v GD, 55.5m, dopustno odstopanje - 0.3m)  
- največja višina med nivojema terena: 2.0 m, (višina v GD: 6m, odstopanje: +0.4m.)  
- višina ograje: 5.0 m, (brez odstopanj)  
- dopustno odstopanje v poziciji dela zidu: zamik za 0.85m

**OBJEKT 4 - OGRAJNO - PODPORN ZID 2, PRIPADAJOČ OBJEKTU 1**  
- dolžina: 75.5 m, (brez odstopanj)  
- največja višina med nivojema terena: 2 m, (brez odstopanj)  
- višina ograje: 1.2 m, (brez odstopanj)  
- dopustno odstopanje v poziciji dela zidu: zamik za 0.70m

**OBJEKT 5 - ŠPORTNO IGRIŠČE, PRIPADAJOČ OBJEKTU 1**  
- površina na stiku z zemljiščem: površina 622.7, (površina v GD: 612.5 m<sup>2</sup>, dopustno odstopanje +10.2m<sup>2</sup>)  
- dimenzije: 39.81 x 30.20m, (dimenzije v GD: 39.8 x 29.7m, dopustno odstopanje )

**OBJEKT 6 - ZASTAVNI DROGOVI, PRIPADAJOČI OBJEKTU 1**  
- višina: 6m, (višina v GD: 8m, dopustno odstopanje -2.0m)

**OBJEKT 7 - REKREACIJSKI PARK, PRIPADAJOČ OBJEKTU 1**  
- površina 97m<sup>2</sup>, (površina v DG: 100.3 m<sup>2</sup>, dopustno odstopanje -3.3m<sup>2</sup>)  
- maksimalne dimenzije: 31.0 x 3.39, (dimenzije v GD: 31.2 x 3.4m, dopustno odstopanje)

**OBJEKT 8 - ZUNANJI FITNES, PRIPADAJOČ OBJEKTU 1**  
- površina 169 m<sup>2</sup>, (površina v GD: 197 m<sup>2</sup>, dopustno odstopanje : -28m<sup>2</sup>)  
- dimenzije: 33.33 x 8,96m, (dimenzije v GD: 33.6 x 9,2m, dopustno odstopanje)

**OBJEKT 9 - PLOŠČAD, PARKIRIŠČE, PRIPADAJOČ OBJEKTU 1**  
- površina 480.5 m<sup>2</sup> (površina v GD: 484m<sup>2</sup>, dopustno odstopanje -3m<sup>2</sup>)  
- dimenzije: 22.72 x 38.60, (dimenzije v GD: 22.7 x 38.6m, ni odstopanj)

**GLAVNI OBJEKT 2 - LOKALNA CESTA S PRIPADAJOČIMI POVRŠINAMI:** 21121 Lokalne ceste in javne poti, nekategorizirane ceste in gozdne ceste  
Rekonstrukcija ceste bo izvedena v okviru vzdrževalnih del v javno korist, skladno z Zakonom o cestah, Uradni list RS, št. 132/22, 140/22 – ZSDH-1A, 29/23 in 78/23 – ZUNPEOVE

**VELIKOST IN OBLIKA GRADBENE PARCELE** - 1517.5m<sup>2</sup>, **POVRŠINA V GD** 1516.1m<sup>2</sup>, **dopustno manjše odstopanje: +1.4m<sup>2</sup>**

**NAZIVI POSAMEZNIH OBJEKTOV SO V FAZI PZI SPREMENJENI ZNOTRAJ ISTIH KLASIFIKACIJ. SPREMEMBA JE POSLEDICA SPREMENJENIH UREDITVENIH PRIORITET NAROČNIKA.**



© Arhitekturni biro  
ACMA d.o.o.  
Lokarjev drevored 1  
SI 5270 Ajdovščina  
T: +386(0)53869215  
E: atelje@acma.si  
I: www.acma.si

naziv gradnje	ŠPORTNO IGRIŠČE S PRIPADAJOČO UREDITVIJO V BUDANJAH			
investitor	Občina Ajdovščina, Cesta 5.maja 6a, 5270 Ajdovščina			
pooblaščen arh. / vodja projekta	mag. Boštjan Furlan u.d.i.g.&u.d.i.a., G-2092, mag. Boštjan Furlan u.d.i.g.&u.d.i.a., G-2092			
arhitekti	Domen Fučka u.d.i.a.			
id. nač. / načrt / prikaz / faza / datum	2019-31	arhitektura	načrt arhitekture	PZI december 2024
merilo / vsebina risbe / št. lista	1:500	PRIKAZ ODSTOPANJ OD GD		LP.5